



Senior ?

il est temps
d'agir !



sommaire







De plus en plus de chiens et de chats vivent plus longtemps grâce aux avancées scientifiques. Ces dernières permettent de mieux les connaître, de mieux cerner leurs sensibilités, leurs comportements et ainsi prévenir et accompagner leur maturité... Il n'est pas rare de voir son chat ou son caniche dépasser allègrement l'âge de 15 ans...

Depuis toujours le territoire de Royal Canin est celui de la Nutrition-Santé. La formulation des aliments Royal Canin s'apparente à un puzzle complexe de plus d'une cinquantaine de nutriments (protéines, lipides, glucides, acides aminés, acides gras, sels minéraux, vitamines et oligo-éléments) justement dosés, répondant à des besoins précis et spécifiques des chiens et des chats.

Cette démarche est primordiale durant toute la vie de l'animal mais plus particulièrement à certaines phases cruciales : pendant la croissance et lorsque les 1ers signes de maturité font leur apparition, souvent très discrètement pour, avec le temps, s'accroître visiblement.

Le vieillissement n'est pas une maladie ! C'est une évolution physique progressive qui rend l'animal plus vulnérable et augmente ses sensibilités aux maladies. Dans ce phénomène naturel qu'est la maturité, avec un meilleur suivi vétérinaire, une meilleure nutrition des chats et des chiens est essentielle : adaptée à leur âge, leur race, leur mode de vie, également à leur taille si l'on s'intéresse plus particulièrement au chien. La qualité de leur alimentation peut les aider à rester en meilleure forme plus longtemps.

LA MATURITÉ CHEZ LE CHIEN :

- 43% des 7,6 millions de chiens sont seniors dont :
23% des chiens âgés de 8 à 12 ans
- 15% des chiens ont plus de 12 ans, chiffre en progression croissante. Sources Facco-Sofres 2010
- La longévité moyenne toutes races confondues est de 10,7 ans.

La maturité commence quand l'animal a atteint la moitié de son espérance de vie. Chez le chien, elle n'a donc pas lieu au même moment pour toutes les races et dépend fortement du format de l'animal.

DES CHIENS PAS TOUS ÉGAUX DEVANT L'ÂGE !

Plus le chien est de petit format, plus longue est son espérance de vie...

	ADULTE	MATURE	SENIOR
Chiens de – de 10 kg	10 mois	8 ans	12 ans
Chiens de 10 à 25 kg	12 mois	7 ans	10 ans
Chiens de 25 à 45 kg	15 mois	5 ans	8 ans

LE CAS PARTICULIER DES CHIENS DE TAILLE GÉANTE

Les chiens de + de 45 kg sont ceux qui ont l'espérance de vie la plus courte (de 7 à 9 ans en moyenne). Chez ces chiens les effets du vieillissement se manifestent assez tôt, notamment par une fragilité cardiaque supérieure aux autres races. C'est dès l'âge adulte que leur alimentation doit leur fournir tous les nutriments nécessaires à la prévention de ces risques.

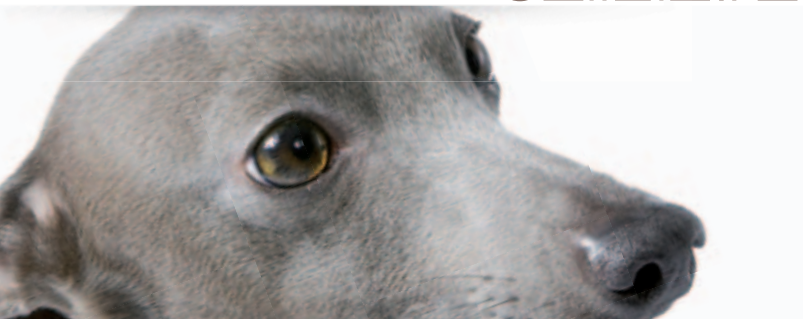
LA MATURITÉ CHEZ LE CHAT :

- 33% des 11 millions de chats sont matures (ont + de 7 ans).
Sources Facco-Sofres 2010
- Leur espérance de vie augmente et se situe autour de 16 ans.
Sources Hardie 2002
- La stérilisation permet de doubler la durée de vie des chats.
Sources Kraft W, Danckert D Development of lifespan in cat population. Kleintierpraxis 1997

Vieillesse cellulaire, système artulaire, vieillissement cutané, fonction rénale et fonction digestive, bilan cognitif, santé dentaire, espérance de vie, autant de thématiques à connaître pour aider quotidiennement son animal. Pleins phares sur ces 8 thématiques liées à la maturité et au bien-être de son chat et de son chien...



vieillesse cellulaire



- Le vieillissement n'est pas une maladie mais un processus biologique qui conduit à la réduction progressive des capacités de l'animal à résister à des stress physiologiques ou environnementaux.
- Le vieillissement est difficilement mesurable.
- Tous les organes sont affectés à plus ou moins brève échéance. Néanmoins, grâce à une alimentation mieux maîtrisée, un meilleur suivi vétérinaire et quelques réflexes au quotidien, vous pouvez préserver le bien être de votre chat ou de votre chien le plus longtemps possible.

Les signes visibles

- Grisonnement du pelage sur certaines zones,
- Chute de poils,
- Réduction de la mobilité et du dynamisme de l'animal,
- Diminution de la masse musculaire,
- Diminution de l'acuité visuelle et acuité auditive,
- Présence de tartre et de maladies parodontales...



Les signes pas toujours visibles

- Transit digestif modifié, souffle cardiaque, troubles urinaires et des fonctions reproductrices...
- Des grosseurs peuvent apparaître, c'est pourquoi il est important de le regarder vivre et de le caresser souvent en palpant l'ensemble de son corps.
- Il est également important de cerner tout comportement inhabituel : un animal qui montre de l'agitation ou de l'apathie, qui ne veut plus manger ou dort moins bien peut être le signe de souffrance.
- Des douleurs permanentes peuvent provoquer un halètement et une dilatation des pupilles.



Comment améliorer son bien-être ?

VOUS POUVEZ AIDER VOTRE ANIMAL À VIVRE MIEUX,

- EN LUI FOURNISSANT SOINS ET ATTENTION DONT IL A BESOIN.
- EN LE LAISSANT DORMIR ! LES ANIMAUX VIEILLISSANTS RÉDUISENT LEURS PHASES D'ACTIVITÉ ET DORMENT D'AVANTAGE.

Pour qu'ils puissent assouvir leur besoin naturel de sommeil, il est indispensable de leur offrir un lieu de couchage confortable, bien souvent choisi par lui, qu'il convient d'adapter pour son bien-être.

- EN LE NOURRISSANT AVEC UNE ALIMENTATION APPROPRIÉE À SES BESOINS NUTRITIONNELS.



Quand consulter

son vétérinaire ?

Le système immunitaire des animaux âgés est moins performant, c'est pourquoi il est primordial de poursuivre la vaccination de nos vieux compagnons, plus sensibles aux virus et moins bien armés pour s'en défendre. Le minimum en prévention est de prendre au moins un rendez-vous par an chez le vétérinaire, seul habilité à établir la fréquence des visites en fonction de la santé de l'animal.

systeme articulaire



Les signes visibles

- Difficultés à se déplacer,
- Difficultés à se lever,
- Boiteries...

Ces difficultés sont souvent accentuées par du surpoids qui aggrave les contraintes mécaniques sur les articulations.

Le vieillissement articulaire est une modification de la structure du cartilage et une baisse de son élasticité pouvant prédisposer l'animal à des dégénérescences articulaires comme l'arthrose.

L'arthrose est souvent douloureuse et aggravée, voire déclenchée par l'excès de poids.



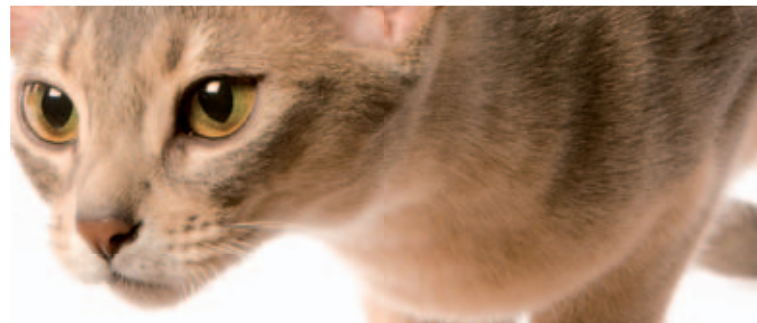
Comment améliorer son bien-être ?

■ FAITES-LUI UNE PLACE AU CHAUD !

La chaleur bienfaisante d'un radiateur ou d'un rayon de soleil fera son bonheur ! Un chat âgé recherche plus de confort (il perd progressivement la souplesse de ses articulations). En multipliant les accès faciles et les coussins près des sources de chaleur, c'est non seulement augmenter son bien être mais aussi multiplier ses occasions de déplacements.

■ JOUEZ AVEC LUI

Même âgé, l'activité reste pour votre compagnon une occasion de se dépenser et d'entretenir sa forme. Incitez-le à bouger et à se déplacer... Sollicitez-le souvent sur de courtes périodes en sélectionnant les moments qui lui conviennent le mieux (les promenades modérées pour le chien, qui réduiront sa rigidité et entretiendront sa musculature).



Quand consulter

son vétérinaire ?

Lorsqu'il se traîne et exprime des douleurs, il est nécessaire de consulter son vétérinaire afin qu'il mette en place un traitement par une alimentation spécifique.

vieillesse cutané



Les signes visibles

Sa fourrure devient terne et blanchit. Moins épaisse, elle offre à la peau une couverture moins parfaite, le rendant plus sensible au froid et aux irritations, aux infections bactériennes entraînant des signes visibles au niveau du pelage avec des démangeaisons.

Le facteur qui a la plus grande influence sur la barrière cutanée est l'état d'hydratation de l'épiderme.

Une barrière cutanée déficiente peut entraîner des dysfonctionnements de la peau et altérer la qualité du pelage.



Comment améliorer son bien-être ?

■ PAR DES NUTRIMENTS CIBLÉS POUR UN PELAGE SOYEUX ET UNE PEAU SAINE.

Un apport en acides gras essentiels Oméga 3 et 6, pour favoriser la brillance ainsi que des nutriments spécifiques (vitamines + acides aminés) pour la santé de la peau.

■ PAR UN BROSSAGE PLUS FRÉQUENT

Afin d'éliminer les poils morts pouvant être à l'origine d'irritations et de sensibilités cutanées.



Quand consulter

son vétérinaire ?

Un rendez-vous annuel suffit à déceler et à accompagner ces signes logiques de la maturité. Cependant une grosseur anormale ou des démangeaisons fréquentes, pouvant s'apparenter à des tumeurs cutanées justifient une visite anticipée chez le vétérinaire.

fonction rénale

- Le vieillissement rénal se caractérise par une diminution de la filtration rénale pouvant prédisposer l'animal âgé à des pathologies telles que les calculs et l'insuffisance rénale.
- Une des conséquences de l'insuffisance rénale est que le rein n'élimine plus l'urée correctement.



Les signes visibles

Quasi invisibles au début, les symptômes surviennent souvent tardivement, d'où l'importance d'instaurer des visites régulières chez le vétérinaire pour le dépistage de cette affection. Toute prise de boisson anormalement augmentée doit attirer votre attention et nécessite une visite de contrôle chez le vétérinaire.

Les symptômes qui accompagnent la présence de calculs urinaires sont caractéristiques.

- Le chat urine fréquemment, et reste plus longtemps dans sa litière, miaule en urinant.
 - Il peut devenir malpropre et uriner en différents endroits.
 - Présence de sang dans les urines.
 - Possibilité d'être en incapacité d'uriner : si vous observez que votre chat n'urine plus, il faut immédiatement le conduire chez votre vétérinaire car la mort survient entre 24 ou 48 heures si rien n'est fait.
- Attention, les troubles urinaires ne signifient pas automatiquement présence de cristaux ou de calculs. Votre vétérinaire peut diagnostiquer une maladie rénale ou une inflammation de la vessie.



LE CHAT EST-IL PLUS SENSIBLE AUX CALCULS URINAIRES ?

Il est reconnu que le chat est une espèce plus sensible que d'autres à l'apparition de cristaux ou calculs urinaires. Pour autant, tordons immédiatement le cou à une vieille croyance : les croquettes spécifiquement formulées participent à rendre le milieu urinaire défavorable au développement de calculs !

Il existe 2 types de calculs, les calculs de struvite, que l'on peut rencontrer chez des chats relativement jeunes de 1 à 6 ans. Ces calculs sont favorisés par une urine acide et la prise de phosphore et de magnésium en quantité élevée dans l'aliment donné. Les calculs d'oxalate sont plus souvent rencontrés chez les chats plus âgés. Ces calculs se développent en urine alcaline, en présence de fortes quantités d'oxalate et de calcium.



Comment améliorer son bien-être ?

■ L'INFLUENCE DE L'ALIMENTATION SUR LA PRÉVENTION DES CALCULS A ÉTÉ PROUVÉE.

La plupart des aliments haut de gamme trouvés dans le commerce et chez les vétérinaires sont justement dosés et équilibrés pour soutenir la fonction rénale. Ils assurent des conditions défavorables au développement des calculs et contribuent à limiter la prise de poids (l'obésité rend le chat plus sensible aux calculs urinaires).



4



Quand consulter

son vétérinaire ?

Les symptômes qui accompagnent la présence de calculs urinaires doivent vous alerter et vous engager à consulter rapidement votre vétérinaire

fonction digestive



UN CONSTAT : en vieillissant, il mange moins !

Le vieillissement peut entraîner un moins bon appétit lié à un ralentissement du transit digestif (diminution de la tonicité musculaire intestinale et baisse des sécrétions digestives).

Les signes visibles

- Perte d'appétit,
- Perte de poids,
- Des difficultés lors de la mastication ayant pour origine des gencives douloureuses,
- Il sent sa nourriture un long moment avant d'y toucher. Une diminution de l'odorat, entraînée par l'âge, peut causer une baisse de l'appétit,

- Des périodes de constipations suivies par des épisodes de diarrhées,
- Le chat âgé a tendance à boire moins et à se déshydrater rapidement, il faut donc veiller à l'apport et à la consommation d'eau.

Comment améliorer son bien-être ?

■ LÀ ENCORE, PAR DES APPORTS NUTRITIONNELS CIBLÉS. UN ALIMENT ADAPTÉ À SES NOUVEAUX BESOINS DEVRA OBÉIR AUX RÈGLES SUIVANTES :

- 1/ Un apport en protéines hautement digestibles proche de celui d'un animal adulte pour maintenir sa masse musculaire et éviter la perte de poids.
- 2/ Une teneur en fibres renforcée, pour assurer une bonne hygiène digestive et prévenir les phénomènes de constipation.
- 3/ Une texture adaptée à sa dentition et des arômes pour son odorat.



■ RÉHYDRATEZ SES CROQUETTES AVEC DE L'EAU TIÈDE AFIN DE RÉVÉLER LES ARÔMES ET ASSOULIR LA TEXTURE.

■ UN PEU D'ACTIVITÉ CONTRE LA PARESSE DIGESTIVE... PRÉVOYEZ DES PROMENADES COURTES MAIS FRÉQUENTES POUR VOTRE CHIEN, JOUEZ AVEC VOTRE CHAT.



Quand consulter

son vétérinaire ?

Dans tous les cas, une visite chez le vétérinaire doit être envisagée rapidement afin qu'il décèle l'origine du dysfonctionnement. Chez les chiens et les chats de plus de 12 ans, un bilan tous les 6 mois est vivement conseillé.

bilan cognitif

- Il s'agit ici d'observer si son animal de compagnie présente des troubles particuliers,
- que l'on peut repérer en étudiant certains signes de son comportement.



Les signes visibles

- Pertes occasionnelles du sens de l'orientation ou de l'équilibre,
 - Modifications dans le comportement comme des miaulements nocturnes intempestifs,
 - Opacification du cristallin,
 - Malpropreté.
- Chez le chat, la malpropreté, le plus souvent urinaire, n'est pas une fatalité et touche plutôt les chats d'intérieur. Il faut d'abord distinguer les jets d'urine puissants et horizontaux debout

sur les 4 pattes, qui traduisent un dépôt d'odeur de marquage de territoire. Ce comportement est surtout observé chez le mâle entier ou chez la femelle en période de chaleur. Une malpropreté est souvent liée à un bouleversement psychologique: une litière déjà souillée ou placée dans un endroit gênant pour le chat, un gros changement d'habitude de la famille d'accueil (déménagement, arrivée d'un nouveau membre de la famille...), perturbations affectives. Elle peut enfin provenir d'une maladie du bas appareil urinaire ou d'une difficulté à se déplacer (articulations douloureuses, arthrose), lorsque le chat vieillit, notamment.

- Toute élimination dans des lieux inappropriés (évier, bac à douche, chambre...) doit vous conduire à en parler avec votre vétérinaire.



Comment améliorer son bien-être ?

CERTAINS NUTRIMENTS INCORPORÉS DANS LES ALIMENTS ROYAL CANIN POUR CHIENS MATURES, AGISSENT DANS LA PROTECTION DES CELLULES CONTRE L'OXYDATION.

La vitamine E contenu dans les aliments seniors, participe à la prévention des maladies dégénératives du système nerveux. Avec la vitamine C et le bêta-carotène, elle aide à la prévention de la cataracte (opacification du cristallin). Des polyphénols de raisin et de thé vert exercent leur activité antioxydante à l'intérieur même des cellules, en protégeant l'ADN du noyau et de la taurine, un acide aminé indispensable à la rétine.



Quand consulter

son vétérinaire ?

Il est souhaitable de consulter votre vétérinaire dès que ces dérèglements apparaissent. Un problème de malpropreté, par exemple, peut simplement provenir d'un bac à litière trop haut pour le chat qu'il aura du mal à franchir avec ses articulations moins souples ou douloureuses. Il peut aussi être lié à une altération de la fonction rénale dans la mesure où l'animal boit plus et donc urine plus. Votre vétérinaire fera le diagnostic approprié.



Focus sur une dégénérescence classique : la cataracte

S'IL DEVIENT MALADROIT EN SE HEURTANT À CERTAINS OBSTACLES AU LIEU DE LES ÉVITER, SI SES YEUX BLANCHISSENT, S'IL SE DÉPLACE MOINS, C'EST SOUVENT LE SIGNE QU'IL SOUFFRE DE CATARACTE.

La cataracte est une affection classique du chien âgé de plus de 10 ans. Elle consiste en une opacification du cristallin qui se traduit par une opalescence blanche de l'œil. Elle figure parmi les principaux signes du vieillissement du chien. Elle entraîne une perte de vision progressive. Les premiers signes peuvent apparaître vers l'âge de 5/6 ans et certaines races, comme le Caniche, sont particulièrement atteintes (Maroille 2001). Il est possible d'opérer pour enlever le cristallin atteint, sous réserve que le centre de la vue ne soit pas atteint (rétine).

santé dentaire



Les signes visibles

- Le chien âgé a tendance à manger plus difficilement car la mastication est douloureuse.
- Parallèlement à l'odeur désagréable qui se dégage de la gueule, les germes présents dans la plaque dentaire et le tartre prolifèrent dans tout l'organisme et peuvent atteindre un autre organe (cœur, articulations...).



La dentition est souvent un problème chez l'animal âgé. Les chiens sont notamment très sensibles à la formation de tartre. Le tartre est à l'origine d'inflammations et d'infections des gencives qui peuvent conduire les dents à se déchausser et tomber: c'est la maladie parodontale.



Comment améliorer son bien-être ?

L'HYGIÈNE DENTAIRE EST PRIMORDIALE À TOUT ÂGE ET PARTICULIÈREMENT CHEZ LE CHIEN ÂGÉ :

Le brossage des dents : l'instaurer dès son plus jeune âge est une mesure préventive qui permettra de préserver la qualité et la santé de ses dents tout au long de sa vie.

L'alimentation a un rôle très significatif dans la préservation de l'hygiène dentaire : la forme, la texture et la composition de certaines croquettes à objectif dentaire ont une action bénéfique sur l'entretien de l'hygiène dentaire. Elles favorisent une action de brossage mécanique de la dent et permettent de limiter la formation de tartre.



Quand consulter

son vétérinaire ?

Une visite annuelle doit permettre de détecter des maladies parodontales.

l'espérance de vie

Les chiens et les chats

ONT UNE ESPÉRANCE DE VIE BIEN DIFFÉRENTE CAR ILS APPARTIENNENT À 2 ESPÈCES DIFFÉRENTES !

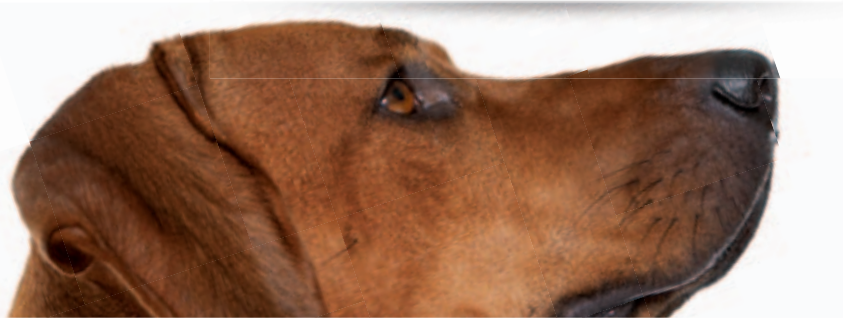
CHAT :

Un chat vit en moyenne une quinzaine d'années et les exceptions ne sont pas rares de voir des chats qui atteignent plus de 20 ans. L'espérance de vie est en principe plus élevée chez un chat stérilisé que chez un chat entier, plus exposé aux risques de maladies ou d'accidents. Néanmoins, grâce à une alimentation mieux maîtrisée, une meilleure médicalisation et prévention des risques, le nombre de chats âgés augmente de façon significative.




CHIEN :

Tous les chiens ne sont pas égaux devant l'âge : plus le chien est de petit format, plus longue est son espérance de vie.

Croire que multiplier leur âge par 7 vous fournira l'équivalent en humain est une idée reçue !





Age du chien en années	 petit chien (-de 10kg)	 chien de moyenne taille (de 10 à 25kg)	 chien de grande taille (+ de 25kg)
1	20	18	14
4	36	39	40
7 ans	48 ans	57 ans	67 ans
10	60	75	94
15 ans	80 ans	100 ans	
20	100		

CORRESPONDANCE ENTRE L'ÂGE DU CHIEN ET L'ÂGE HUMAIN



CORRESPONDANCE ENTRE L'ÂGE DU CHAT ET L'ÂGE HUMAIN

A titre indicatif, on estime qu'un chat de 7 ans correspond à un âge humain de 44 ans.

 Age du chat en années	1	4	7 ans	12 ans	16	20
Age équivalent de l'homme en années	15	32	44 ans	64 ans	80	96



la carte check list

Royal Canin a créé une carte "Check-list" digitale, qui s'adresse aux possesseurs de chats ou de chiens

Afin d'aider les possesseurs de chiens et de chats à mieux situer la maturité de leur animal, Royal Canin leur propose les cartes "Check-list". L'une dédiée aux chats et l'autre aux chiens, ces cartes posent une quinzaine de questions qui vous aiguilleront sur les signes visibles et moins visibles de vieillissement de votre compagnon, et qu'il n'y a pas de mauvaise interprétation de signes manifestes de maturité.

Les réponses donnent une indication de priorité pour la consultation de son vétérinaire, et induisent quelques réflexes qui aideront les possesseurs à accompagner cette phase naturelle de la vie de leur animal (sur l'exercice, le sommeil, le comportement...).



Pour se la procurer :

- se connecter sur les sites

www.royalcanin.fr et www.monvetoetmoi.com

Les internautes pourront répondre aux questions directement sur le site, et avoir les premiers éléments de réponses. En fonction de celles-ci, ils pourront se rendre sur les **pages dédiées aux différentes thématiques**, afin de bien comprendre les mécanismes et d'obtenir des conseils.

- pour les chats, les internautes peuvent également se connecter sur le site : www.wikichat.fr

Pour ces 3 sites, RDV à partir de juillet 2012 !

la philosophie nutritionnelle

Toute la Philosophie Nutritionnelle Royal Canin repose sur la précision et la valeur des nutriments

Des nutriments au cœur de l'ingrédient

Les scientifiques et nutritionnistes de Royal Canin ne cessent d'approfondir leurs connaissances afin d'élaborer des aliments nutritionnels précisément adaptés aux différents besoins du chien et du chat.

Cette précision nutritionnelle est rendue possible grâce à des avancées scientifiques uniques au monde et à un réseau de laboratoires ultra-modernes nous permettant de réaliser toutes les analyses nécessaires sur les matières premières et les produits finis.

Royal Canin sélectionne des ingrédients en fonction de leur profil nutritionnel, les ingrédients sont "vecteurs" de nutriments.

Tel un puzzle complexe, un aliment nutritionnel est la juste combinaison des nutriments indispensables à la santé de l'animal.



Les bénéfices Santé

Des bénéfices visibles pour les chiens et les chats

Dans chaque aliment, l'apport en nutriments est adapté en fonction de son rôle dans l'organisme et du stade de vie du chien et du chat.

Tout au long de la vie du chien et du chat, l'alimentation joue un rôle déterminant sur leur santé. La combinaison des nutriments contribue à améliorer la qualité de la peau et du pelage, et permet d'anticiper les premiers signes de vieillissement. Lorsqu'il est âgé, un animal doit avoir une alimentation adaptée, il est plus sensible aux transitions alimentaires. La forme, la taille et la texture des croquettes sont adaptées pour éviter notamment les problèmes bucco-dentaires liés à l'âge. Selon le stade physiologique et le comportement alimentaire de l'animal, nous proposerons des réponses nutritionnelles sous forme sèche ou humide.

Vivre mieux et plus longtemps grâce à des réponses nutritionnelles parfaitement adaptées.





l'offre nutritionnelle disponible

Pour les chiens seniors

8 réponses nutritionnelles dédiées à la maturité et adaptées à chaque taille



Chien de - de 4kg
(+ de 8 ans)



Chien de - de 10kg
(+ de 8 ans)



Chien de 11 à 25kg
(+ de 7 ans)



Chien de 26 à 45kg
(+ de 5 ans)



1^{ERE} PHASE MATURITÉ



Chien de - de 4kg
(+ de 12 ans)



Chien de - de 10kg
(+ de 12 ans)



Chien de 11 à 25kg
(+ de 10 ans)



Chien de 26 à 45kg
(+ de 8 ans)



2^{EME} PHASE MATURITÉ

Ces aliments sont en vente en animaleries, jardineries, libres-services agricoles, magasins de bricolage, toiletteurs et sites internet spécialisés.

en points de vente spécialisés

Pour les chats seniors

9 réponses nutritionnelles dédiées aux chats de plus de 7 ans et de + de 12 ans



Chat stérilisé
(+ de 7 ans)



Chat stérilisé quémendeur
(+ de 7 ans)



Chat d'intérieur
(+ de 7 ans)



Chat d'extérieur
(+ de 7 ans)



Bouchées
en sauce

1^{ERE} PHASE MATURITÉ



Chat stérilisé
(+ de 12 ans)



Chat
(+ de 12 ans)



Bouchées
en sauce

2^{EME} PHASE MATURITÉ



En savoir plus sur ces aliments sur  www.royalcanin.fr



l'offre nutritionnelle distribuée

Pour les chiens seniors

Les gammes d'aliments Veterinary Care Nutrition

Le diagnostic précis d'un vétérinaire, associé aux recherches et aux développements produits de Royal Canin permettent de proposer aux chiens et aux chats une alimentation sur mesure, préventive ou thérapeutique suite à un bilan de santé Senior. Le profil alimentaire des animaux est prépondérant pour les garder



SENIOR CONSULT MATURE
en boîte pour tous chiens
âgés de + de 5 ans



Chien de - de 10kg
(+ de 8 ans)



Chien de 10 à 25kg
(+ de 7 ans)



Chien de 26 à 45kg
(+ de 5 ans)

en cliniques vétérinaires

Pour les chats seniors

en bonne santé, et les accompagner tout au long de leur cycle de vie.

Les gammes préventives destinées aux chiens et aux chats matures proposées en cliniques vétérinaires bénéficient des dernières avancées scientifiques et nutritionnelles.

Bouchées
en sauce



Chat âgé
(de 7 ans à 12 ans)



Chat âgé
(de 7 ans à 12 ans)

1^{ERE} PHASE MATURITÉ

Bouchées
en sauce



Chat âgé
(de 12 ans et +)

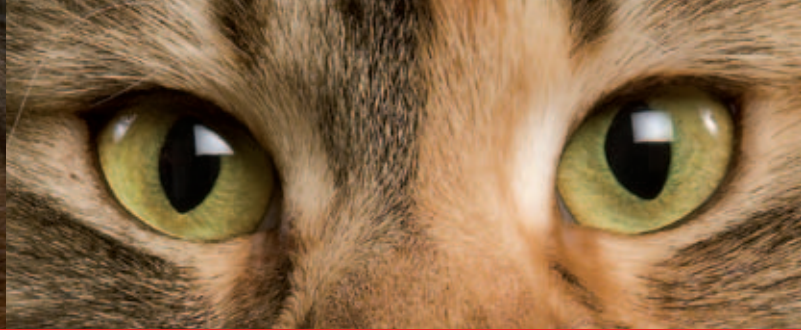


Chat âgé
(de 12 ans et +)

2^{EME} PHASE MATURITÉ

En savoir plus sur ces aliments sur  www.royalcanin.fr





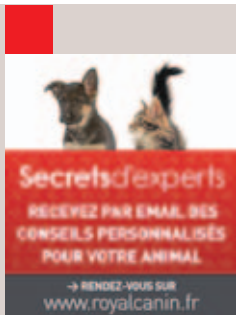
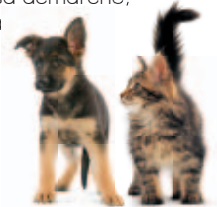
**ROYAL CANIN**

40
ANS
de
SANTÉ
NUTRITION

Depuis 40 ans, Royal Canin développe des réponses nutritionnelles les plus précises et les plus adaptées à chaque chien et chaque chat, à chaque étape de leur vie en s'appuyant sur une connaissance scientifique approfondie et sur son expérience issue des réseaux professionnels canins et félins.

Présent dans plus de 90 pays, Royal Canin est un acteur majeur de la Nutrition Santé pour Chiens et Chats. Appartenant au groupe MARS, **la marque ROYAL CANIN** est implantée sur les 5 continents.

Fidèle à ses valeurs fondatrices "Connaissance & Respect", Royal Canin place la santé et les besoins nutritionnels du Chat et du Chien au cœur de sa démarche, pour leur apporter la meilleure solution nutritionnelle. Toute la philosophie nutritionnelle de la marque repose sur la précision et la valeur des nutriments. Et c'est tout naturellement que Royal Canin a tracé la voie de la **Nutrition Santé**, jusqu'à devenir le territoire de la Marque.



notes

notes



le Saviez-vous ?

LA STÉRILISATION PERMET DE DOUBLER
LA DURÉE DE VIE DES CHATS.

notes

notes



le Saviez-vous ?

LA LONGÉVITÉ MOYENNE DES CHIENS,
TOUTES RACES CONFONDUES, EST DE 10,7 ANS.

notes



le Saviez-vous ?

QUAND LA MATURITÉ DÉMARRE T'ELLE ?
LORSQUE L'ANIMAL A ATTEINT LA MOITIÉ
DE SON ESPÉRANCE DE VIE.

notes

A decorative arc composed of several brown, rounded rectangular segments, curving from the top right towards the center of the page.

le Saviez-vous ?

PLUS LE CHIEN EST DE PETITE TAILLE,
PLUS LONGUE EST SON ESPÉRANCE DE VIE.

notes

A decorative graphic element consisting of a series of brown, rounded rectangular segments arranged in a curved, dashed line that starts from the top right and curves downwards towards the center of the page.

le Saviez-vous ?

LES CROQUETTES DE PROVOQUENT PAS
DE CALCULS AUX CHATS, C'EST UNE VIEILLE
CROYANCE !

notes



le Saviez-vous ?

LE CHAT EST PLUS SENSIBLE AUX CALCULS URINAIRES, MAIS ÉGALEMENT AUX TROUBLES URINAIRES. EN CAS DE DOUTES, IL FAUT RAPIDEMENT CONSULTER SON VÉTÉRINAIRE.

notes



le Saviez-vous ?

PARMI LES PRINCIPAUX SIGNES
DU VIEILLISSEMENT DU CHIEN, SE TROUVE
LA CATARACTE, UNE AFFECTION CLASSIQUE
DU CHIEN ÂGÉ DE PLUS DE 10 ANS.

notes



le Saviez-vous ?

UNE IDÉE REÇUE QUI A LA DENT DURE !
CROIRE QUE MULTIPLIER L'ÂGE DE
SON ANIMAL DE COMPAGNIE PAR 7 FOURNIT
L'ÉQUIVALENT EN HUMAIN... C'EST FAUX !

notes



le Saviez-vous ?

A TITRE INDICATIF, ON ESTIME QU'UN CHAT
DE 7 ANS CORRESPOND À UN ÂGE HUMAIN
DE 44 ANS, ET UN CHAT DE 12 ANS
À UN ÂGE DE 64 ANS.

notes

notes

notes

notes

notes



service de presse

Quai de la Presse

Cristèle Petit-Pical et Johanna Calligher
Visuels et informations sur demande
au 04 66 67 04 91

Renseignements auprès du service de presse
johanna@quaidelapresse.com
cristel@quaidelapresse.com

